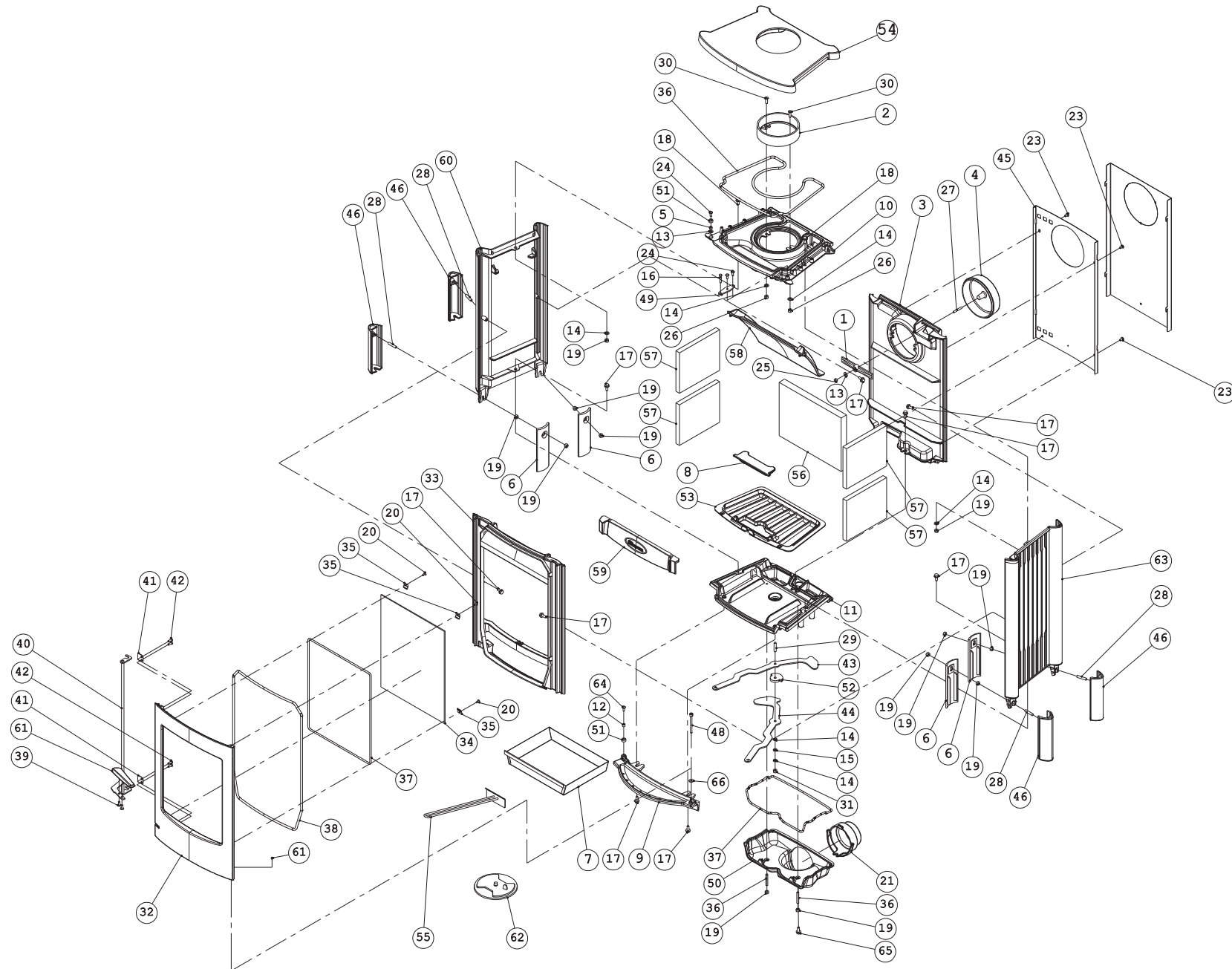


ASTRO 2/L



01.94395.000 ASTRO 2 L

Postnr	ART	OMS NL	OMS FR	OMS GB	OMS DE
1	70.07216.000	SLUITPLAAT VOOR DEKSEL	PLAQUETTE FERMETURE POUR COUVERCLE	LOCKING PLATE FOR COVER	VERSCHUSS PLATTE FÜR DECKEL
2	03.00338.020	AANSLUITKRAAG Ø150 INWENDIG	BUSELOT Ø150 INTÉRIEUR	FLUE COLLAR Ø150 INSIDE	ANSCHLUSS STÜTZE Ø150 INNERE
3	03.02441.105	ACHTERKANT	PLAQUE ARRIERE	BACK	RUCKWAND
4	03.03150.120	AFDEKPLAAT	PLAQUE DE COUVERTURE	COVER PLATE	ABDEK PLATTE
5	03.13623.041	BUS Ø13XØ10X7.5	TUBE Ø13XØ10X7.5	BUSH Ø13XØ10X7.5	BÜCHSE Ø13XØ10X7.5
6	03.03154.020	AFDEKPLAAT POOT	PLAQUE DE COUVERTURE PIED	COVER PLATE LEG	ABDEK PLATTE FUSS
7	03.05227.000	ASLADE	BAC A CENDRES	ASH BOX	ASCHENKASTEN
8	70.05403.000	ASLUIK ASTRO2	VOLET CENDRIER ASTRO2	DE-ASHING COVER ASTRO2	ASCHE LUKE ASTRO2
9	03.05619.205	ASVANG	BAVETTE	ASH LIP	ASCHE FANGE
10	03.08356.205	BINNENPLAAT TOP	PLAQUE INTERIEURE SUPERIEURE	INNER PLATE TOP	INNEN PLATTE TOP
11	03.09390.306	BODEMPLAAT	BASE	BOTTOM PLATE	BODEN PLATTE
12	03.13619.100	BUS SLUITSTUK 10X8.5X6	TUBE PIECE DE FERMETURE 10X8.5X6	BUSH LATCH 10X8.5X6	BÜCHSE VERSCHLUSS STÜCK 10X8.5X6
13	70.16501.000	SLUITRING	RONDELLE	WASHER	VERSCHUSS
14	70.16502.000	SLUITRING	RONDELLE	WASHER	VERSCHUSS
15	03.16603.000	VEERING 8MM	RONDELLES ELASTIQUES 8MM	SPRING WASHER 8MM	FEDERSCHEIBE 8MM
16	03.58604.000	SCHARNIERPEN	PIVOT	HINGE PIN	GEWINDESTIFT OHNE KOPF
17	03.22201.041	ZESKANT FLENSBOUT M8X20 ZWART	HEXAGONALE VIS A EMBASE M8X20 NOIR	HEXAGON FLANGE BOLT M8X20 BLACK	SECHKANT SCHRAUBE MIT FLANSCH M8X20 SCHWARZ
18	03.22202.041	ZESKANT FLENSBOUT M8X30 ZWART	HEXAGONALE VIS A EMBASE M8X30 NOIR	HEXAGON FLANGE BOLT M8X30 BLACK	SECHKANT SCHRAUBE MIT FLANSCH M8X30 SCHWARZ
19	03.22203.041	ZESKANT FLENSMOER M8	HEXAGONALE ECROUS NOYES M8	HEXAGON BLIND RIVET NUT M8	SECHKANT BLINDNIETMUTTER M8
20	03.19801.041	SCHROEF M5X10 ZWART	VIS M5X10 NOIR	SCREW M5X10 BLACK	SCHRAUBE M5X10 SCHWARZ
21	03.00376.020	AANSLUITKRAAG	BUSELOT	FLUE COLLAR	ANSCHLUSS STÜTZE
22	03.18701.000	SLUITRING 6X18	RONDELLE 6X18	WASHER 6X18	UNTERLEGSCHIEBE DIN 9021A ?6
23	03.19303.041	ZESKANT TAPBOUT M6X12	HEXAGONALE VIS A TETE HEXAGONALE M6X12	HEXAGON HEXAGON HEAD SCREW M6X12	SECHKANT SECHKANTSCHRAUBE M6X12
24	03.16302.041	SCHROEF M6X16	VIS M6X16	SCREW M6X16	SCHRAUBE M6X16
25	03.19410.000	ZESKANT MOER M6	HEXAGONALE ECROUS HEXAGONAUX M6	HEXAGON NUT M6	MUTTER DIN 934 M6
26	70.19401.000	ZESKANT MOER M8	HEXAGONALE ECROUS HEXAGONAUX M8	HEXAGON NUT M8	SECHKANT MUTTER M8
27	03.19515.000	TAPEIND M6X45	GOUJONS M6X45	STUD M6X45	STIFTSCHRAUBE DIN 939 M6X45
28	03.19508.000	TAPEIND M8X25	GOUJONS M8X25	STUD M8X25	STIFTSCHRAUBE M8X25
29	03.19510.000	TAPEIND M8X35	GOUJONS M8X35	STUD M8X35	STIFTSCHRAUBE M8X35
30	03.19701.000	SCHROEF M8X25	VIS M8X25	SCREW M8X25	SCHRAUBE M8X25
31	70.20010.000	ZESKANT MOER M8	HEXAGONALE ECROUS HEXAGONAUX M8	HEXAGON NUT M8	SECHKANT MUTTER M8
32	03.15882.105	DEUR	PORTE	DOOR	TÜR
33	03.24414.302	FRONT	FACADE	FRONT	FRONT
34	03.26316.000	GLAS	VITRE	GLASS	GLASSCHEIBE ASTRO2
35	70.26101.041	GLASBEVESTIGING	FIXATION DE VITRE	GLASS RETAINER	GLAS BEHÄLTER
36	03.19511.000	TAPEIND M8X50	GOUJONS M8X50	STUD M8X50	STIFTSCHRAUBE M8X50
37	04.26419.000	GLASVEZELKOORD Ø6MM ZELFKLEVEND	JOINT FIBRE CERAMIQUE Ø6MM ADHÉSIF	GLASS FIBER ROPE Ø6MM SELF ADHESIVE	GLASFASER SCHNUR Ø6MM SELBSTKLEBEND
38	04.26408.000	GLASVEZELKOORD Ø8MM	JOINT FIBRE CERAMIQUE Ø8MM	GLASS FIBER ROPE Ø8MM	GLASFASER SCHNUR Ø8MM
39	03.27409.005	HANDGREEP	POIGNEE	HANDLE	GRIFF
40	02.65440.300	STANG HENDEL	TIGE LOQUET	ROD HANDLE	STANGE GRIFF
41	03.31427.000	KLEMPLAAT SCHARNIERSTANG	FIXATION TIGE	CLAMPING PLATE HINGE PIN	KLEMMPLATTE SCHARNIERSTANGE
42	03.16305.041	SCHROEF M6X10	VIS M6X10	SCREW M6X10	SCHRAUBE M6X10
43	03.37996.000	LUCHTSCHUIF	REGLETTE D'AIR	DRAFT CONTROL	LUFT SCHIEBER
44	03.37995.000	LUCHTSCHUIF	REGLETTE D'AIR	DRAFT CONTROL	LUFT SCHIEBER
45	03.37643.100	LUCHTTUNNELPLAAT	CONDUITE PASSAGE D'AIR	AIR TUNNEL	LUFT KANAL PLATTE
46	03.52245.005	POOT	PIED	LEG	FUSS
47	03.19732.000	SCHROEF M8X20	VIS M8X20	SCREW M8X20	SCHRAUBE M8X20
48	03.58610.100	SCHARNIERPEN	PIVOT	HINGE PIN	GEWINDESTIFT OHNE KOPF ?6X45
49	03.58508.200	SCHARNIERPLAAT	PLAQUE DE SCHARNIERE	HINGE	SCHARNIERPLATTE
50	03.03172.005	AFDEKPLAAT LUCHTSCHUIF	PLAQUE DE COUVERTURE REGLETTE D'AIR	COVER PLATE DRAFT CONTROL	ABDEK PLATTE LUFT SCHIEBER
51	03.13638.041	BUS EXCENTRISCHE Ø10XØ6X8.5	TUBE EXCENTRIQUE Ø10XØ6X8.5	BUSH EXCENTRIC Ø10XØ6X8.5	BÜCHSE EXZENTRISCH Ø10XØ6X8.5

52	03.16520.000	SLUITRING 9X38X8	RONDELLE 9X38X8	WASHER 9X38X8	VERSCHUSS 9X38X8
53	03.66517.100	STOOKBODEM	PLAQUE DE SOLE	FIRE PLATE BOTTOM	FEUER BODEN
54	03.69184.002	TOPPLAAT	PLAQUE SUPERIEURE	TOP PLATE	TOP PLATTE
55	02.59206.000	TREKSCHEP	RACLOIR	SCRAPER	SCHAUFFEL
56	70.77385.000	STEEN	BRIQUE	STONE	STEIN
57	70.77387.000	STEEN	BRIQUE	STONE	STEIN
58	03.76157.000	VLAMPLAAT	DEFLECTEUR	BAFFLE PLATE	FLAMLEITPLATTE
59	03.77070.002	VUURKORF	GARDE-BUCHES	LOG RETAINER	STEHROST
60	03.79592.405	ZIJKANT LINKS	LATERALE GAUCHE	SIDE LEFT	SEITE WAND LINKS
61	03.21701.000	STELSCHROEF M6X6	VIS SANS TETE M6X6	SET SCREW M6X6	GEWINDESTIFTE M6X6
62	70.15323.020	DEKSEL RELIEF	COUVERCLE X	COVER TEXTURE	DECKEL FIGURE
63	03.79205.405	ZIJKANT RECHTS	LATERALE DROITE	SIDE RIGHT	SEITE WAND RECHTS
64	03.19304.041	ZESKANT TAPBOUT M6X16 ZWART	HEXAGONALE VIS A TETE HEXAGONALE M6X16 NOIR	HEXAGON HEXAGON HEAD SCREW M6X16 BLACK	SECHKANT SECHKANTSCHRAUBE M6X16 SCHWARZ
65	03.19304.041	ZESKANT TAPBOUT M6X16 ZWART	HEXAGONALE VIS A TETE HEXAGONALE M6X16 NOIR	HEXAGON HEXAGON HEAD SCREW M6X16 BLACK	SECHKANT SECHKANTSCHRAUBE M6X16 SCHWARZ
66	03.17901.000	SLUITRING 6,4X17X3	RONDELLE 6,4X17X3	WASHER 6,4X17X3	VERSCHUSS 6,4X17X3