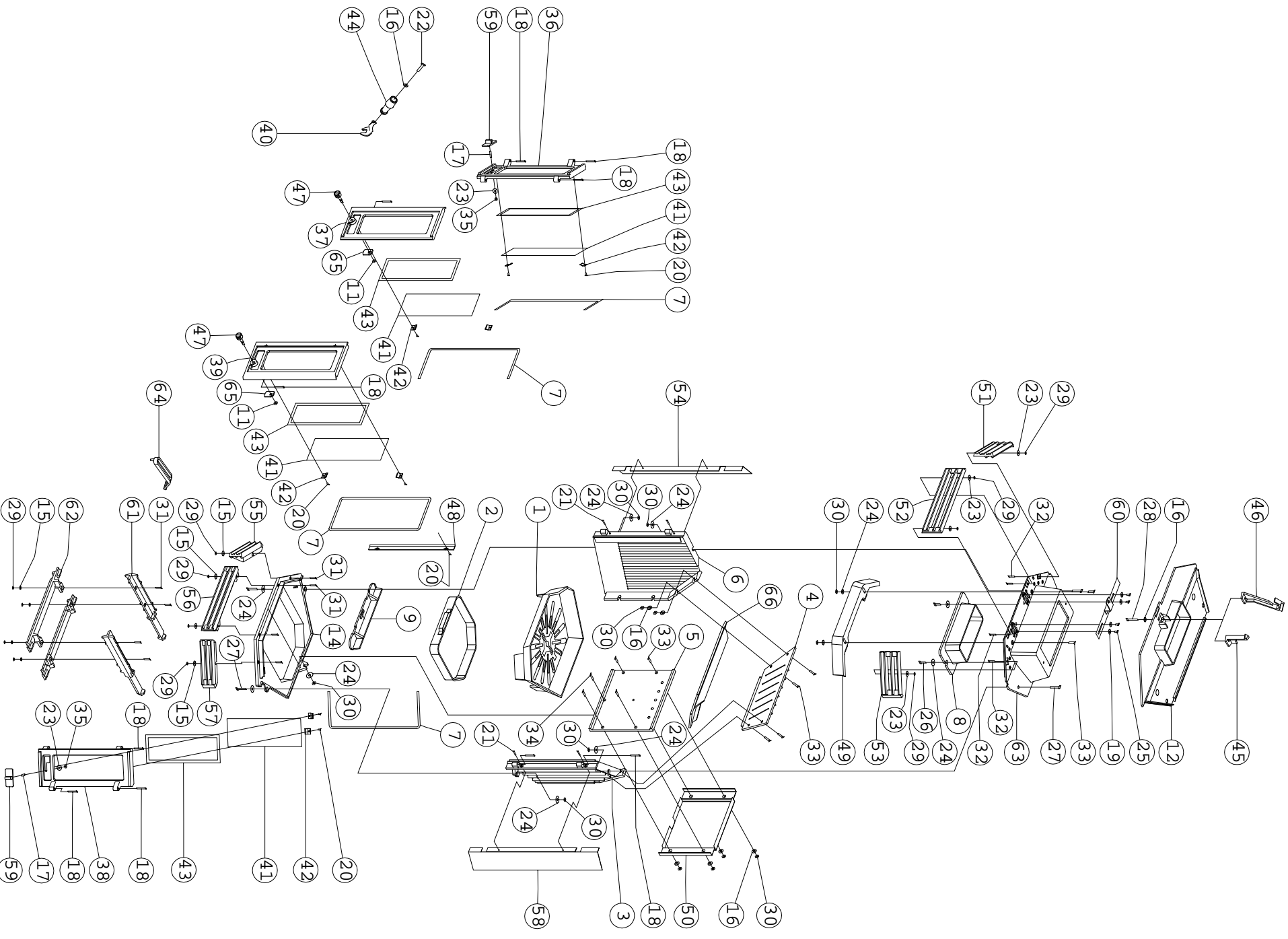




09.90833.000 | 06/01/03

# FONIX CB



**Nr 01.90833.000 HAARD FONIX CB**

**ZIE TEKENING  
09.90833.000**

1	03.56225.002	1803 STOOKROOSTER
2	03.05216.000	1806 ASLADE MINI/600G/INSERT
3	03.79166.005	1824H ZIJKANT Z FIG. R FONIX
4	03.02023.002	1824O ACHTERKANT BOVEN
5	03.02017.005	1824U ACHTERKANT ONDER
6	03.79165.005	1824V ZIJKANT Z FIG. L FONIX
7	04.26408.000	1M GLASVEZELKOORD Ø8 MM
8	03.00306.000	AANSLUITKRAAG FØNIX
9	03.03130.000	AFDEKSTUK FONIX CB
11	03.20010.000	D980 M8 ZELFB. MOER CLEVELOCK
12	03.04201.002	AFSLUITPLAAT 1824INGL
14	03.09301.302	BODEMPLAAT FONIX
15	03.16501.000	D125 Ø6XØ12 SLUITRING
16	03.16502.000	D125 Ø8XØ17 SLUITRING
17	03.17202.000	D551 M6X25 STELSCHR.ZGSN.
18	03.17505.000	D660 Ø6X35 RVS BOLKOP KLINKN.
19	03.17901.000	D7349 Ø6,4XØ17X3 SLUITRING DIK
20	03.18101.000	D7516D M5X10 PLATV.KK.SNIJSCHR
21	03.18301.000	D7972 4,2X25 VERZ.PL.SCHR.
22	03.20307.000	D7985 M8X50 BOLCIL KK SCHROEF
23	03.18701.000	D9021A Ø6XØ18 SLUITRING
24	03.18710.000	D9021A Ø8XØ25 SLUITRING
25	03.19302.000	D933 M6X10 ZESKANTTAPBOUT
26	03.19312.000	D933 M8X20 ZESKANTTAPBOUT
27	03.19315.000	D933 M8X35 ZESKANTTAPBOUT
28	03.19316.000	D933 M8X40 ZESKANTTAPBOUT
29	03.19410.000	D934 M6 ZESKANTMOEREN
30	03.19401.000	D934 M8 ZESKANTMOER
31	03.19716.041	D963 M6X25 GEZW PLATV.SCH
32	03.19716.000	D963 M6X25 PLATV.SCHR.ZGS
33	03.19701.000	D963 M8X25 PLATV.SCHR.ZGS
34	03.19733.000	D963 M8X30 PLATV.SCH.ZGSN.
35	03.20001.000	D980 M6 ZELFB.MOER CLEVELOCK
36	03.15798.005	DEUR L BUITEN FONIX CB
37	03.15799.005	DEUR L MIDDEN FONIX CB
38	03.15801.005	DEUR R BUITEN FONIX CB
39	03.15800.005	DEUR R MIDDEN FONIX CB
40	03.63103.005	GIETIJZER SLEUTEL GL-DEUREN
41	03.26027.200	GLAS 1800GL NIEUW 300X102X4
42	03.26101.000	GLASBEVESTIGING (20mm breed)
43	04.26422.000	GLASVEZELBAND 10X3MM ZELFKLEVEND
44	03.27506.000	HANDVAT HOUT 500
45	03.31503.005	KLEMSTUK 2724B,1824 IN
46	03.31502.005	KLEMSTUK 527,1824 IN
47	03.33019.141	KNOP DEUR 1900
48	03.28806.000	KOORDHOUDER 1900
49	03.37302.100	LUCHTGELEIDER FONIX

**Nr 01.90833.000 HAARD FONIX CB**

**ZIE TEKENING  
09.90833.000**

50	03.37620.100	LUCHTKOKER FONIX CB
51	03.37805.000	LUCHTROOSTER BOVEN LINKS FONIX
52	03.37804.000	LUCHTROOSTER BOVEN MIDDEN FONIX
53	03.37806.000	LUCHTROOSTER BOVEN RECHTS FONIX
54	02.03501.000	LUCHTROOSTER L FONIX
55	03.37802.000	LUCHTROOSTER ONDER LINKS FONIX
56	03.37801.000	LUCHTROOSTER ONDER MIDDEN FONIX
57	03.37803.000	LUCHTROOSTER ONDER RECHTS FONIX
58	02.03502.000	LUCHTROOSTER R FONIX
59	03.37913.005	LUCHTSCHUIF DEUR 1900
60	02.37902.000	LUCHTSCHUIF FONIX (SAM.)
61	03.44002.000	OPBOUWSTEUN BOVEN FONIX
62	03.44001.000	OPBOUWSTEUN ONDER FONIX
63	03.56101.105	ROOKVANG 1824 IN
64	03.27226.000	SLT5-/01 KOUDE HAND ASBAK
65	03.64232.000	SLUITLIP 1900
66	03.76149.002	VLAMPLAAT FONIX

**Nr 01.90833.000 HAARD FONIX CB**

**SEE DRAWING  
09.90833.000**

1	03.56225.002	1803 GRATE
2	03.05216.000	1806 ASHPAN
3	03.79166.005	1824H SIDE PLATE RIGHT
4	03.02023.002	1824O BACK PLATE UPPER
5	03.02017.005	1824U BACK PLATE LOWER
6	03.79165.005	1824V SIDE PLATE LEFT
7	04.26408.000	GLASSFIBER ROPE Ø8 MM
8	03.00306.000	FLUE COLLAR FONIX
9	03.03130.000	ASHPAN COVER FONIX CB
11	03.20010.000	D980 M8 LOCKING NUT CLEVELOCK
12	03.04201.002	COVERPLATE 1824INGL
14	03.09301.302	BOTTOM PLATE FONIX
15	03.16501.000	D125 Ø6XØ12 WASHER
16	03.16502.000	D125 Ø8XØ17 WASHER
17	03.17202.000	D551 M6X25 SLOTTED SET SCREW
18	03.17505.000	D660 Ø6X35 ROUND HEAD RIVET
19	03.17901.000	D7349 Ø6,4XØ17X3 WASHER
20	03.18101.000	D7516D M5X10 COUNT. HEAD CUT. SCREW
21	03.18301.000	D7972 4,2X25 COUNT. HEAD TAP. SCREW
22	03.20307.000	D7985 M8X50 CHEESE HEAD SCREW
23	03.18701.000	D9021A Ø6XØ18 WASHER
24	03.18710.000	D9021A Ø8XØ25 WASHER
25	03.19302.000	D933 M6X10 HEXAGON HEAD SCREW
26	03.19312.000	D933 M8X20 HEXAGON HEAD SCREW
27	03.19315.000	D933 M8X35 HEXAGON HEAD SCREW
28	03.19316.000	D933 M8X40 HEXAGON HEAD SCREW
29	03.19410.000	D934 M6 HEXAGON NUT
30	03.19401.000	D934 M8 HEXAGON NUT
31	03.19716.041	D963 M6X25 COUNTERS. HEAD SCREW
32	03.19716.000	D963 M6X25 COUNTERS. HEAD SCREW
33	03.19701.000	D963 M8X25 COUNTERS. HEAD SCREW
34	03.19733.000	D963 M8X30 COUNTERS. HEAD SCREW
35	03.20001.000	D980 M6 LOCKING NUT CLEVELOCK
36	03.15798.005	DOOR L OUTER FONIX CB
37	03.15799.005	DOOR L INNER FONIX CB
38	03.15801.005	DOOR R OUTER FONIX CB
39	03.15800.005	DOOR R INNER FONIX CB
40	03.63103.005	COLD HAND
41	03.26027.200	CERAMIC GLASS 1800GL
42	03.26101.000	GLASS RETAINER
43	04.26422.000	GLASS FIBER TAPE 10X3MM
44	03.27506.000	HANDLE WOOD 500
45	03.31503.005	CLAMPING PIECE 2724B,1824 IN
46	03.31502.005	CLAMPING PIECE 527,1824 IN
47	03.33019.141	KNOB DOOR 1900
48	03.28806.000	ROPE RETAINER 1900
49	03.37302.100	AIR GUIDE FONIX

50	03.37620.100	AIR DUCT FONIX CB
51	03.37805.000	AIR GRILL LEFT TOP FONIX
52	03.37804.000	AIR GRILL CENTER TOP FONIX
53	03.37806.000	AIR GRILL RIGHT TOP FONIX
54	02.03501.000	AIR GRILL L FONIX
55	03.37802.000	AIR GRILL LEFT BOTTOM FONIX
56	03.37801.000	AIR GRILL CENTER BOTTOM FONIX
57	03.37803.000	AIR GRILL RIGHT BOTTOM FONIX
58	02.03502.000	AIR GRILL R FONIX
59	03.37913.005	DRAFT CONTROL DOOR 1900
60	02.37902.000	DRAFT CONTROL FONIX
61	03.44002.000	SUPPORT TOP FONIX
62	03.44001.000	SUPPORT BOTTOM FONIX
63	03.56101.105	SMOKE SHELF 1824 IN
64	03.27226.000	SLT5-/01 COLD HAND ASHPAN
65	03.64232.000	LOCKING PIECE 1900
66	03.76149.002	BAFFEL PLATE FONIX